



Центр общественного здоровья
и медицинской профилактики
Рязанской области

16 – 22 сентября



**Неделя безопасности пациента и популяризации
центров здоровья (в честь Всемирного дня
безопасности пациента 17 сентября)**



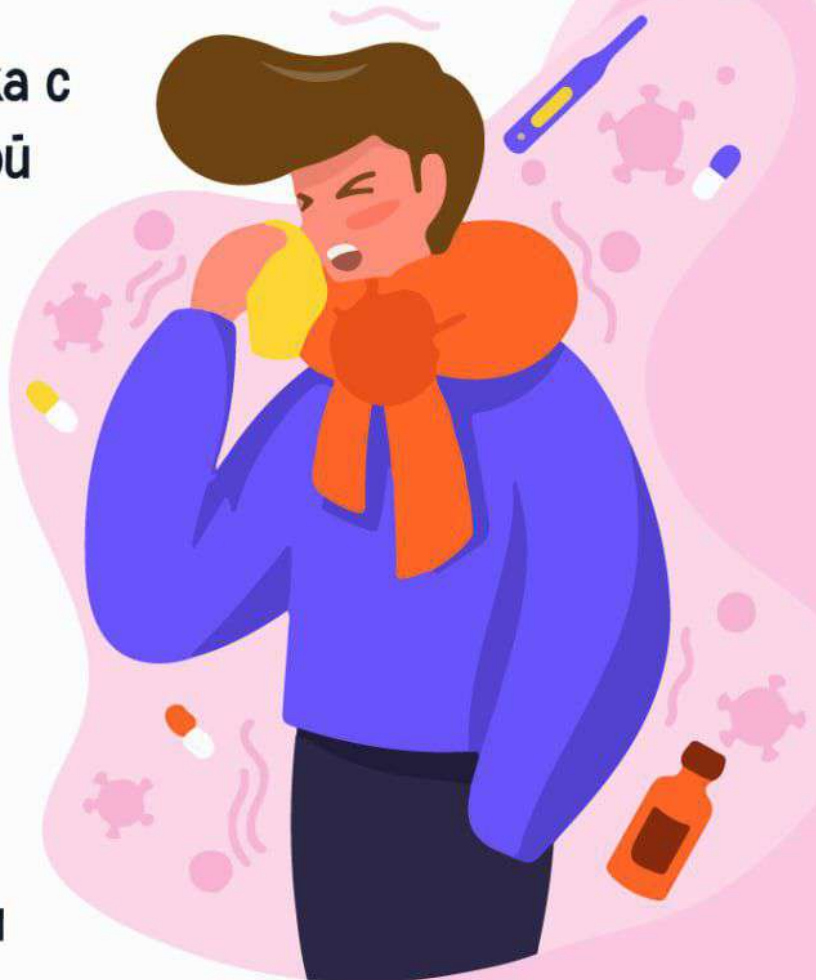
Центр общественного здоровья
и медицинской профилактики
Рязанской области

Чем опасно самолечение?

Самолечение - это использование потребителем лекарственных препаратов, находящихся в свободной продаже, для профилактики и лечения симптомов, распознанных им самим.

Риски самолечения

- Упущенное время, задержка с обращением за медицинской помощью
- Неправильная диагностика заболевания и маскировка симптомов
- Неправильный способ введения препарата, передозировка
- Опасные лекарственные взаимодействия
- Тяжелые побочные реакции





Центр общественного здоровья
и медицинской профилактики
Рязанской области

Пациент - активный участник процесса лечения, если:

- Активно участвует в исполнении плана лечения и профилактики, задает вопросы, которые его беспокоят.
- Сообщает обо всех симптомах болезни, побочных действиях и нежелательных реакциях при приеме лекарств.
- Соблюдает все правила приема назначенных лекарств, проведения лечебно-диагностических процедур.
- Следит за состоянием своего здоровья на регулярной основе.





Центр общественного здоровья
и медицинской профилактики
Рязанской области

Безопасное применение лекарств

- **Храните лекарства в оригинальной упаковке.** Многие таблетки выглядят одинаково, поэтому стоит хранить их в своих упаковках, чтобы не перепутать.
- **Никогда не принимайте чужие лекарства.** Они могут быть вредны для вас или их доза может быть неправильной для вашего веса и возраста.
- **Читайте этикетки и инструкции каждый раз перед применением дозы.** Нужно убедиться, что вы выбрали правильное лекарство и точно следуете инструкциям.





Центр общественного здоровья
и медицинской профилактики
Рязанской области

Основные этапы обеспечения безопасного применения лекарственных препаратов



1. Назначение надлежащих лекарственных препаратов с учетом всех рисков.
2. Анализ действенности лекарственных препаратов.
3. Отпуск, приготовление и прием препаратов.
4. Информирование и вовлечение пациентов.
5. Контроль правильности и последовательности назначения лекарственных препаратов на всех этапах лечения.



Центр общественного здоровья
и медицинской профилактики
Рязанской области

Как получить максимальную пользу от приема у врача?



- **Подготовьтесь к приему: запишите вопросы и возникшие проблемы, определите, что вы ждете от приема.**
- **Не уходите пока полностью не поймете все, что рассказал врач.**
 - **Будьте честны, расскажите обо всем, что вас беспокоит.**
- **Соблюдайте план лечения и следуйте всем рекомендациям.**



Центр общественного здоровья
и медицинской профилактики
Рязанской области

Как повысить свою безопасность при госпитализации?



- Сообщите врачу точную и полную информацию о своем состоянии, перенесенных болезнях и принимаемых лекарственных препаратах.
- Уточните подробности плана вашего лечения, соблюдайте все рекомендации.
- Соблюдайте правила гигиены, это может предотвратить распространение инфекций.
- При выписке из лечебной организации обсудите со своим лечащим врачом дальнейший план лечения и реабилитации.